

Lancement de l'année des Géosciences avec EDUMED

ANNÉE 2024 - 2025
DES GÉOSCIENCES



Journée inaugurale



L'Observatoire EDUMED* labellisé centre de ressources dans le cadre de l'année des Géosciences (CNRS-INSU).

<https://anneedesgeosciences.cnrs.fr/>

EDUMED invité au lancement de l'année des Géosciences

Créteil, 16 Octobre 2024

EDUMED a pu montrer ses nombreuses ressources lors de la journée inaugurale de l'année des Géosciences qui a réuni des professionnels de l'Education Nationale mais aussi des chercheurs du CNRS ainsi que de nombreux partenaires comme le BRGM, la Société Géologique de France, le Muséum d'Histoire Naturelle, les Géoparcs. Deux belles conférences (Valérie Masson-Delmotte et Yves Lagabrielle) ont précédé les ateliers.

<https://www.youtube.com/watch?v=mjvMdZliUCI>

EDUMED au cœur de la Fête de la science

du 11 au 14 Octobre 2024

De Nice à Antibes en passant par Sospel, EDUMED a déployé ses équipes à la rencontre du grand public et des scolaires... Festival des Sciences d'UniCA, Village des Sciences et de l'Innovation à Antibes, fête de la science à Sospel... autant d'occasions d'interagir avec le grand public tout au long du week-end.

Une école de terrain très réussie pour EDUMED

Nice, 28-29 et 30 octobre 2024

Du labo au terrain, de Nice au Mercantour, nos 25 participants, membres du réseau EDUMED, ont pu compléter leur connaissance sur toutes les ressources disponibles. Une école de terrain passionnante, organisée avec le support de l'EGU (European Geosciences Union).



from field to classroom

<http://edumed.unice.fr/ws-edumed/>

*Le dispositif a été mis en place par le laboratoire Géoazur de l'Université Côte d'Azur (Observatoire Côte d'Azur, CNRS, IRD) en partenariat avec le Rectorat d'Académie de Nice.

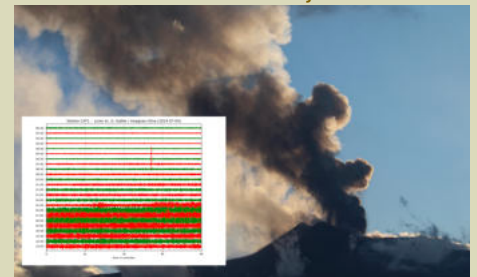
Newsletter distribuée aux membres du réseau EduMed :
NOVEMBRE 2024 > 150 établissements dans 13 pays

IMMERSION dans le réseau

Catane : Une année au pied de l'Etna

Il y a un an, en octobre 2023, la station sismique (CAT1) du réseau 'Edumed' a été installée au Lycée Scientifique "Galileo Galilei" de Catane. Les données collectées offrent des informations en temps réel sur les phénomènes sismiques du territoire de l'Etna.

Un événement significatif s'est produit le 4 juillet 2024, lorsqu'une émission de cendres volcaniques a été enregistrée depuis le cratère Voragine, atteignant une hauteur de plus de quatre kilomètres et demi. Ce phénomène, qui a conduit à la fermeture de l'aéroport et à la retombée de cendres sur plusieurs localités de la région sud-est de l'Etna, a été enregistré par la station avec une amplitude du trémor qui, après avoir atteint sa valeur maximale vers 17h00, est restée élevée toute la journée.



Trémors sur les écrans ... l'éruption volcanique de l'Etna mise sur écoute sismique !

La mise en œuvre du réseau 'Edumed' a eu un impact significatif non seulement sur la collecte de données sismiques, mais aussi sur la perception du risque parmi les étudiants du lycée. L'activité pédagogique liée à la localisation des événements sismiques est devenue une pratique courante dans plusieurs classes. Alors que nous continuons à observer l'activité du volcan Etna, l'éducation et la préparation restent essentielles pour garantir la sensibilisation de la communauté locale.



<http://edumed.unice.fr/reseau-edumed>

Et vous ? Présentez-nous votre station !
météo, sismo, hydro ...

(1 texte, des photos, une vidéo !)

newsletter.edumed@geoazur.unice.fr

Le saviez-vous ? ...

Le logiciel RISSC fait peau neuve !

Une mise à jour du logiciel RISSC est disponible sur la plateforme EDUMED. Avec RISSC, CSView et Tectoglog3D, vous disposez d'une belle suite d'applications pour analyser les données de vos capteurs de classe, et des données en ligne sur EDUMED.
<http://edumed.unice.fr/toolslab/RISSC/>

Un nouveau thème VOLCANO

Images satellites, données GPS et enregistrements de trémors ... le suivi des éruptions volcaniques, presque en direct, est à découvrir pour de nouvelles activités en classe
<http://edumed.unice.fr/datacenter/volcano/>

La tempête Alex :

Un exemple d'épisode méditerranéen

Les épisodes méditerranéens sont au rendez-vous en octobre-novembre. Quatre ans après la tempête Alex, EDUMED vous propose un diaporama complet sur cet événement. Un bon outil pour aborder le risque naturel dans notre région.



<http://edumed.unice.fr/ws-edumed/>

Le GIFT de l'EGU,

Un moment de formation privilégié

Comme chaque année, 80 enseignants se retrouveront à Vienne en Autriche pour le GIFT de l'EGU... un séminaire qui rassemble enseignants et chercheurs autour de l'enseignement des géosciences. Cette année (28-29 et 30 avril 2025), les conférences retraceront toutes les données sur le plancher océanique !

Chaque enseignant sélectionné reçoit une bourse d'étude.

Pourquoi pas vous ? ...

Inscription en ligne avant le 25 novembre 2024.

<https://www.egu.eu/education/gift>



ZOOM sur ... le modèle PREM de la Terre

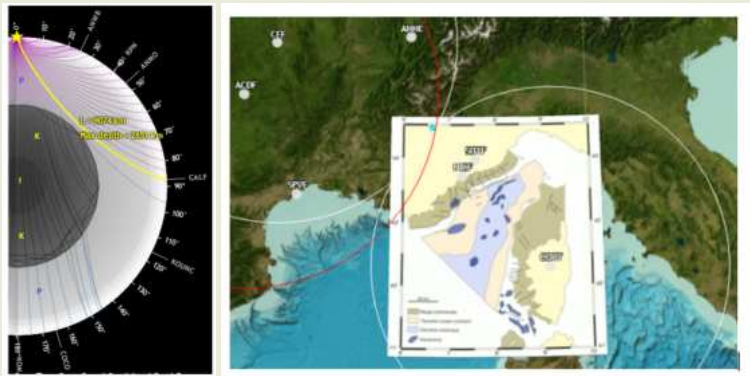
Parlons du Data Center SISMO ...

Morceaux choisis du BO :

« L'apport des études sismologiques à la connaissance du globe terrestre ...les informations tirées du trajet et de la vitesse des ondes sismiques permettent de comprendre la structure interne de la Terre ».

Le portail EDUMED vous aide à respecter ces indications du programme (Spé SVT).

Un exemple : le 28 Novembre 2021, un séisme puissant (magnitude 7.5) et profond (140 km) est enregistré sur une très large échelle dans le globe. Les données proposées sur EDUMED correspondent à des stations situées sur des distances variant en 20° et 180°... Un cas d'étude idéal pour mettre à l'épreuve le modèle de vitesse PREM du globe terrestre.



<http://edumed.unice.fr/data-center/seismo/seismograms.php>

Le data center SISMO archive aussi des données de séismes régionaux... Dans ce cas, les sismogrammes des stations éducatives, de stations de recherche, disponibles en ligne, permettront de déterminer la distance épacentrale, ou permettront de mettre en évidence la dualité des croûtes, un effet de site, etc...

Si vous n'êtes pas assez familier avec ces données... l'équipe EDUMED vous propose une courte session de formation à l'utilisation de ces données qui permettent une mise en œuvre facile et attrayante de divers points du programme.

Rendez-vous en ligne pour cette session :

Samedi 30 novembre de 10h00 à 11h00.

Nous redécouvrirons ensemble le modèle PREM et d'autres activités proposées par les programmes avec les données SISMO du portail EDUMED et l'appli Tectoglob 3D.

Inscription obligatoire avant le 28 novembre 2024, pour recevoir le lien de la session sur :

<http://edumed.unice.fr/rdv-edumed/>