

<https://www.proteinatlas.org/>

L'ensemble des informations est en anglais.

### Chercher un gène

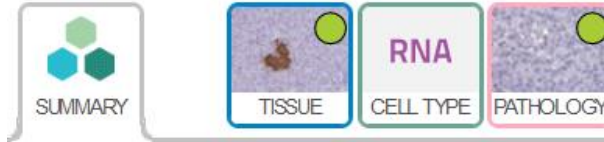


Pour rechercher un gène, taper son nom ou un mot-clé, en anglais dans la barre de recherche du site.

Choisir le gène précis en cliquant sur son nom parmi la liste proposée

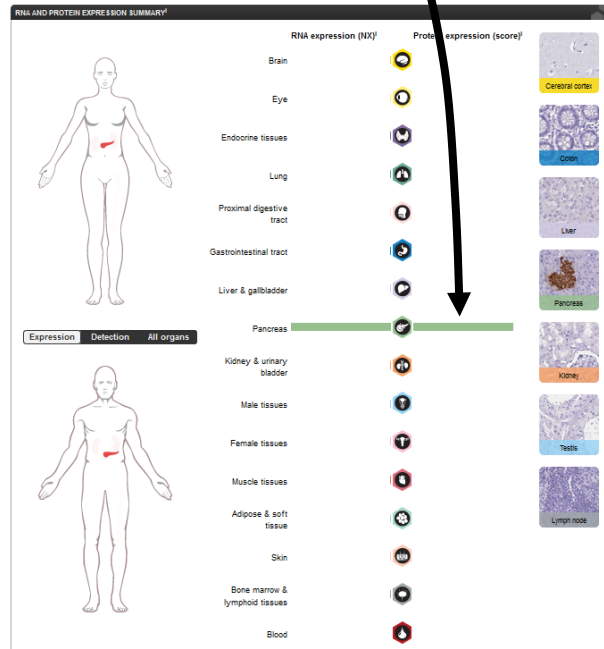
627 GENES FOUND <sup>i</sup>	
Show / hide columns ▼	
Gene <sup>i</sup>	Gene description <sup>i</sup>
INSR	Insulin receptor
IRS1	Insulin receptor substrate 1
INS	Insulin

### Localiser dans quel organe un gène s'exprime



La localisation de l'expression d'un gène à l'origine d'un caractère se lit à partir de l'onglet **TISSUE**.

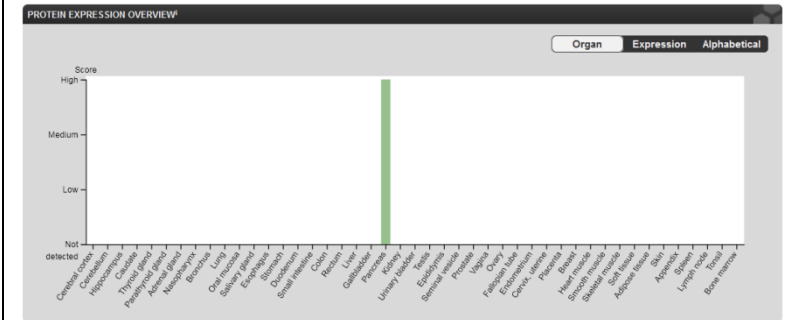
Les lignes colorées à droite indiquent les organes où l'expression est la plus forte.



### Identifier le taux d'expression d'un gène

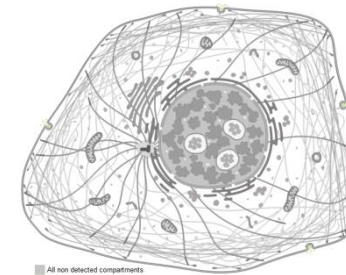
Le **taux d'expression** d'un gène figure dans le graphique appelé « **protein expression overview** » situé en dessous de l'image précédente.

En cliquant sur le graphique, des photographies des cellules qui expriment le gène apparaissent.



### Visualiser les organites d'une cellule par des techniques de coloration

L'onglet **RNA CELL** permet de visualiser où se localise la protéine dans la cellule.



La localisation de la protéine apparaît en vert. Au survol de la souris, les noms des organites apparaissent.