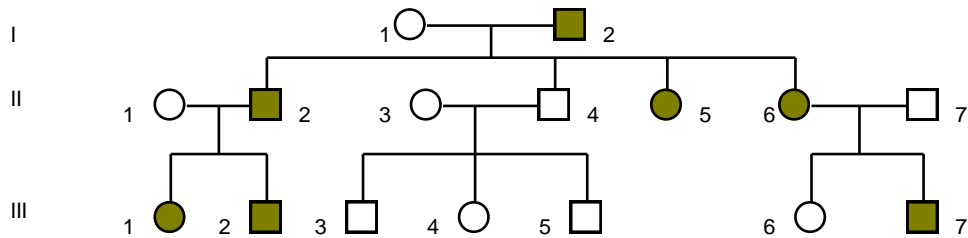


## Evaluation d'un risque en génétique

L'onycharthrose est une maladie héréditaire rare qui se traduit par des ongles réduits ou manquants, une rotule peu développée... .

L'arbre généalogique suivant est celui d'une famille qui présente cette maladie.



1° L'allèle responsable de cette maladie est-il dominant ou récessif ?

2° Le gène responsable est-il lié au sexe ou porté par un autosome ?

1) Pas de saut de génération => allèle dominant

2) Autant de femmes que d'hommes atteints. Pas lié au Y car des femmes sont atteintes. Pas lié au X car une femme saine peut avoir un fils atteint (exemples : I.1 et II.4, II.1 et III.1). Donc le gène est porté par un autosome.

