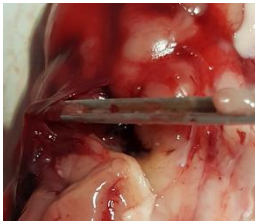


**Planche anatomique : dissection d'un encéphale de veau**

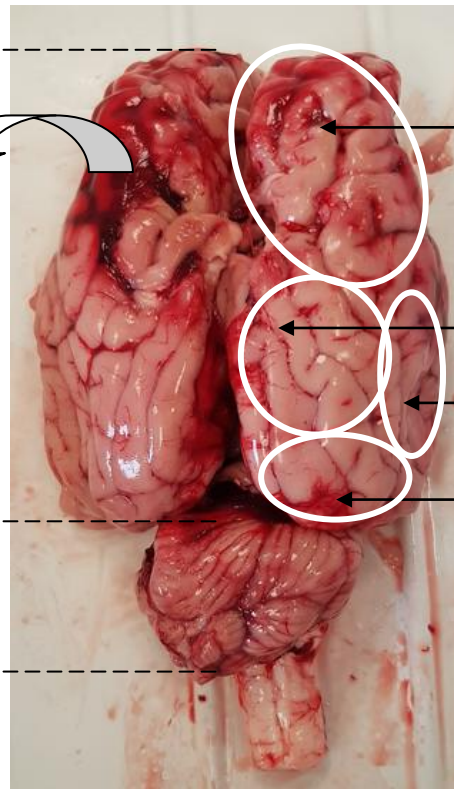
Groupe ressources SVT académie de Lyon

**Avant**

Deux hémisphères  
cérébraux : le cerveau



Les méninges :  
membranes autour de  
l'encéphale



Lobe frontal

Lobe pariétal

Lobe temporal

Lobe occipital

Le cervelet : coordination  
des mouvements

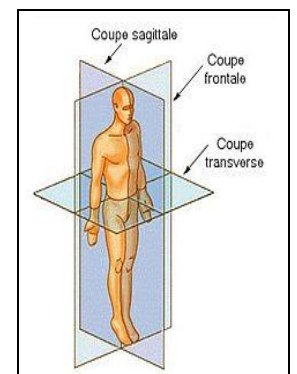
**Gauche**

**Droite**

Tronc cérébral : bulbe  
rachidien pour les  
fonctions automatiques  
et départ de la moelle  
épineuse

**Arrière**

**Vue dorsale de l'encéphale**



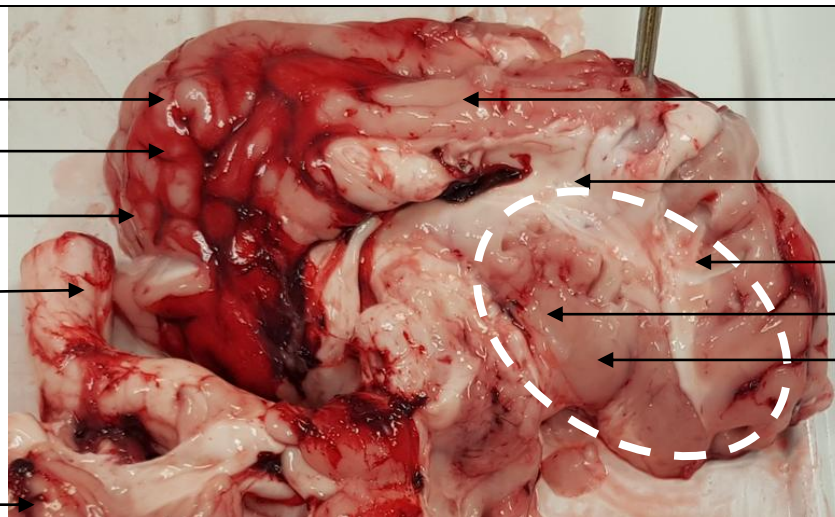
Circonvolution

Sillon

Lobe occipital

Moelle épinière

Cervelet



**Coupe sagittale de l'encéphale, vue de l'hémisphère gauche**

Lobe temporal

Corps calleux

*Insula (cortex)*

*Thalamus*

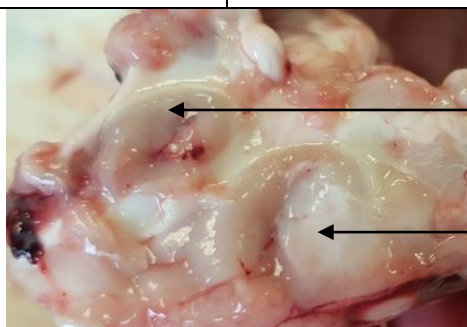
*Hypothalamus*

*(à proximité*

*Hippocampe*

*Amygdale)*

*Système Limbique*

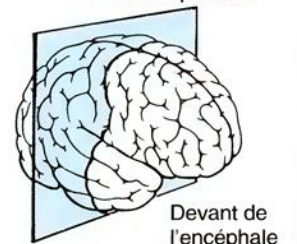


Cortex : substance grise

Fibres d'association d'un cortex à  
l'autre : substance blanche

**Coupe du lobe frontal selon le plan de  
coupe du schéma à droite**

Partie supérieure



Devant de  
l'encéphale