

## Une plantation de Peupliers

### Une plantation âgée de 10 ans

Hauteur des arbres = 10 mètres  
Diamètre des troncs = 10 centimètres  
Longueur des troncs = 5 mètres



### Une plantation âgée de 20 ans

Hauteur des arbres = 30 m (<http://www.cef-cfr.ca/uploads/Actualit%E9/plantation.jpg>)

Diamètre des troncs = 45 cm  
Longueur des troncs = 10 m

### Les arbres abattus sont mesurés

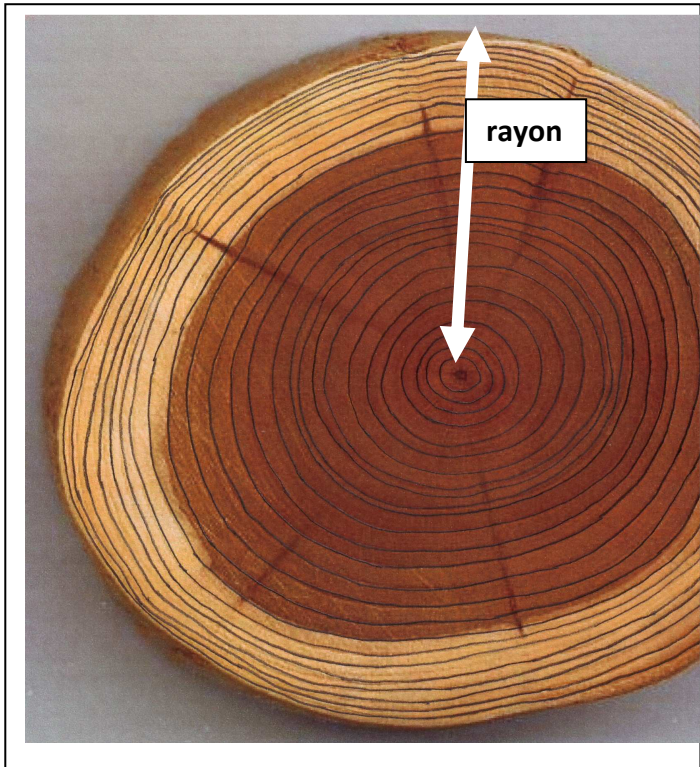


<http://svtrimbaud.canalblog.com/archives/2011/10/11/22305362.html>



### Coupe d'un tronc

Hauteur de l'arbre = 31 m  
Longueur du tronc = 15 m  
Chaque cerne correspond à une année de croissance de l'arbre. On peut savoir son âge en comptant les cernes du bois: il a **25 ans**. La photo a été réduite par 5.



[http://upload.wikimedia.org/wikipedia/commons/0/0b/Taxus\\_wood.jpg](http://upload.wikimedia.org/wikipedia/commons/0/0b/Taxus_wood.jpg)

**Pour connaître le diamètre réel de ce tronc, il faut mesurer le diamètre sur la photo et ensuite le multiplier par 5.**